



Die Unterstützung

Assistenz beim Wohnen sind Unterstützungsleistungen für Menschen mit einer Beeinträchtigung im Rahmen der Eingliederungshilfe. Diese Unterstützung orientiert sich dabei grundsätzlich an den Kompetenzen und Ressourcen des Klienten unter Berücksichtigung seiner individuellen Biographie, Beeinträchtigung und Lebenserfahrung.

- Kann vorübergehend, für längere Zeit oder auch auf Dauer sein
- Kann zwischen einmal wöchentlich oder auch mehrmals wöchentlich vereinbart werden

Kostenübernahme

Die Kosten können vom zuständigen örtlichen Sozialhilfeträger im Rahmen der Eingliederungshilfe, nach einem Teilhabegespräch, übernommen werden.

Für weitere Informationen stehen wir Ihnen gerne zur Verfügung – rufen Sie uns an!

Für weitere Informationen stehen wir Ihnen gerne zur Verfügung.



Assistenz beim Wohnen
in den Landkreisen Hameln-Pyrmont
und Schaumburg

Geschäftsbereich Wohnen & Begleiten

Einrichtungsleiterin
Assistenz beim Wohnen Stadthagen
Heike Ellebracht

Enzer Straße 50, 31655 Stadthagen
Mobil 0162 2664352, Fax 05721 890253-681
h.ellebracht@plsw.de



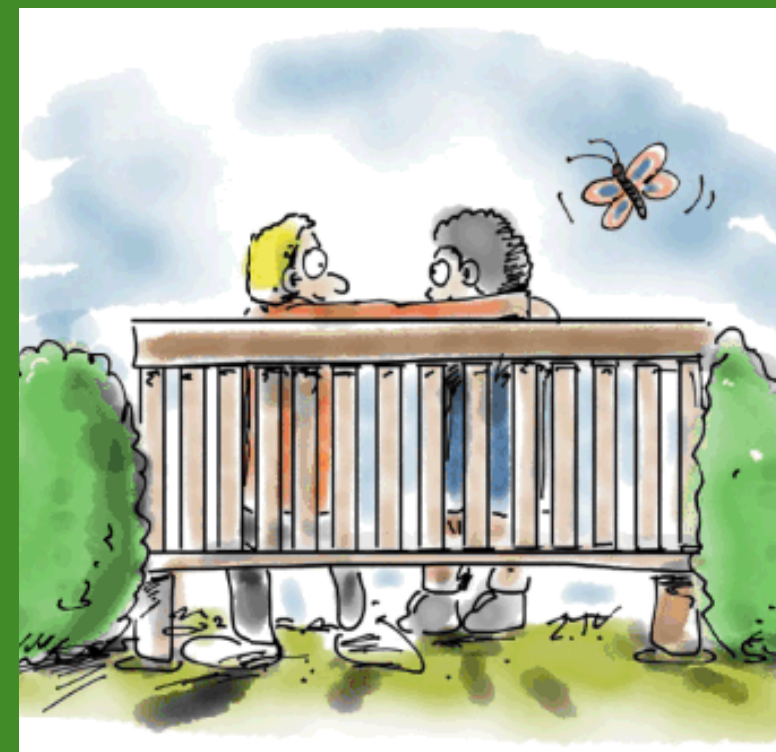
Einrichtungsleiterin
Assistenz beim Wohnen Hameln
Katrin Essmann

Ruthenstraße 6, 31785 Hameln
Mobil 0151 46748616, Fax 05151 99773-15
k.essmann@plsw.de



Assistenz beim Wohnen in den Landkreisen Hameln- Pyrmont und Schaumburg

Nah am Menschen



Paritätische Lebenshilfe
Schaumburg-Weserbergland GmbH
Ostring 6, 31655 Stadthagen

Tel. 05721 700-0, Fax 05721 700-218
info@plsw.de
www.plsw.de



Stand 06/2021



Paritätische Lebenshilfe
Schaumburg-Weserbergland GmbH

Hier sind Sie richtig, wenn ...

... Sie älter als 18 Jahre sind

... Sie den ersten Sprung in die Selbstständigkeit vom Elternhaus oder einer besonderen Wohnform wagen möchten, jedoch Unterstützung benötigen

... Sie bereits in einer eigenen Wohnung leben und **kurzfristig oder dauerhaft** Unterstützung benötigen, bei Alltagssituationen oder im Umgang mit Ämtern und Behörden

Selbstständig Wohnen,
mit der Unterstützung, die Sie brauchen...



Wie machen wir das?

Zu den **Leistungen der Assistenz beim Wohnen (ABW)** gehört Unterstützung in den Bereichen:

Medizinische Versorgung

- Begleitung zu Arztterminen und der Umsetzung der Behandlungsmöglichkeiten

Administrative Aufgaben

- Behördenangelegenheiten und Schriftverkehr
- Finanzen

Soziales Umfeld

- Teilhabe am kulturellen Leben
- Motivation zum Aufbau und Erhalt sozialer Kontaktfähigkeit
- Netzwerke schaffen, vertiefen oder ausbauen

Freizeit & Arbeit

- Bildungs- und Freizeitangebote erschließen
- Anbahnung von Arbeits- und Beschäftigungsmöglichkeiten

Alltag

- Haushaltsführung
- Tagesstrukturierung
- Strategien zum Umgang mit Krisen- und Konfliktsituationen erarbeiten