

## Geschichte des Jägerhofes

Der historische „Jägerhof“ wurde 1665 erbaut. Er diente dem Fürstentum Bückeburg zunächst als Nachtquartier für die Jäger und als Verkaufsstelle der Jagdbeute. Der Jägerhof wurde später verkauft und als Schankwirtschaft und zuletzt als Wohnhaus genutzt.

Nach der Restaurierung des Altbaus und Errichtung des Neubaus öffnete der Kindergarten mit dem Ziel der kooperativen Zusammenarbeit zweier Träger mit unterschiedlichen Gruppenformen vor nun mehr als 25 Jahren 1993 seine Türen.

Der kooperative Kindergarten Jägerhof liegt an den historischen Wallanlagen direkt neben dem Schloss in Stadthagen und nah am Stadtkern.



**Für weitere Informationen stehen wir Ihnen gerne zur Verfügung.**

Kooperative Kindergärten Jägerhof  
Habichhorster Straße 1  
31655 Stadthagen

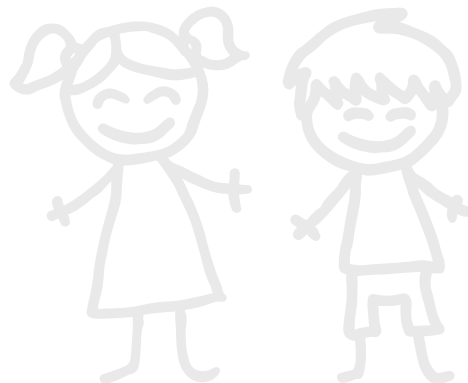


Melanie Danadi  
Heilpädagogischer Kindergarten  
und Krippengruppe Jägerhof  
Tel. 05721 5008  
Fax 05721 939372  
kigasta@plsw.de  
www.plsw.de



Sabine Gorray  
Städtischer Kindergarten Jägerhof  
Telefon: 05721 922635  
kindergarten.jaegerhof@teleos-web.de

# Kooperative Kindergärten Jägerhof Stadthagen



Kita der PLSW  
Jägerhof



Städt. Kindergarten  
Jägerhof

## Städtischer Kindergarten

Die Entwicklung und Stabilisierung der Persönlichkeit des Kindes steht bei unserer Arbeit im Vordergrund. Lernen findet zu jeder Zeit statt, am nachhaltigsten wirkt, was die Kinder selbst erleben und bewegt.

Wir arbeiten in festen Gruppen und sehen darin folgende Vorteile:

Intensive Beziehungen zueinander, Verbindlichkeit, geregelte Strukturen zur Orientierung, feste Bezugspersonen, gute Beobachtungsmöglichkeiten und somit spezielle Förderung und Angebotsauswahl entsprechend der Interessen und Fähigkeiten des Kindes.

## Betreuungsangebot

Im Städtischen Kindergarten werden insgesamt 93 Kinder im Alter von 3 Jahren bis zur Einschulung betreut.

- Eine Vormittagsgruppe: 25 Plätze
- Eine Integrationsgruppe: 18 Plätze
- Eine Nachmittagsgruppe: 25 Plätze
- Eine Ganztagsgruppe: 25 Plätze

### Öffnungszeiten:

- Vormittags: 07:30 – 12:30 Uhr
- Verlängerte Öffnungszeit: 12:30 – 13:00 Uhr
- Nachmittags: 13:30 – 17:30 Uhr
- Ganztags: 07:30 – 17:30 Uhr



## Kooperationskonzept

Der restaurierte Altbau des städtischen Kindergartens und der Neubau der Kindertagesstätte der PLSW sind durch eine gemeinsam genutzte Eingangshalle verbunden. Die kooperative Arbeit bietet jederzeit die Gelegenheit der Begegnung und des gemeinsamen Spiels. Neben dem gemeinsam genutzten Außenspielgelände und Funktionsräumen gibt es zahlreiche Begegnungsmöglichkeiten für Kinder und Mitarbeiter.

Ausgangspunkt unserer pädagogischen Arbeit ist das einzelne Kind unter Berücksichtigung seines derzeitigen Entwicklungsstandes, seiner Spiel- und Lernbedürfnisse sowie seines sozialen Hintergrunds.

Nicht nur durch spontane Aktivitäten, sondern auch durch regelmäßige gemeinsame Angebote und Projekte erhalten alle Kinder die Möglichkeit, mit- und voneinander zu lernen.

Die Kooperation wird z.B. durch geplante Projekte, gemeinsam gestaltete Feste, gemeinsame Singkreise, Verabredungen und Kooperationsgruppen, einem Übergangskonzept Krippe-Kindergarten mit Leben gefüllt.

Es ist uns sehr wichtig, dass alle Beteiligten (Eltern, Kinder und Mitarbeiter) ein Zusammengehörigkeitsgefühl für die Kooperativen Kindergärten entwickeln.

## Kindertagesstätte der PLSW

Wir bieten optimale Rahmenbedingungen, die zu einer positiven Entwicklung jedes Kindes beitragen.

Wir geben jedem Kind Raum und Zeit sich individuell in Bezug auf seine Gesamtpersönlichkeit, seine Selbsttätigkeit, seine Selbstständigkeit und seine soziale Beziehungsfähigkeit zu entfalten und ganzheitliche Lernerfahrungen zu machen.

## Betreuungsangebot

### Eine integrative Krippengruppe

- für Kinder der Stadt Stadthagen
- für Kinder mit Handicaps und heilpädagogischem Förderbedarf
- im Alter von 1 bis 3 Jahren
- Betreuungszeit von 7:00 Uhr bis 17:00 Uhr

### Vier heilpädagogische Gruppen an zwei Standorten

- zwei Gruppen im Jägerhof (Habichhorsterstraße 1)
- zwei Gruppen in der Außenstelle (Ostring 10)
- Je 6 Plätze für Kinder mit Handicaps und heilpädagogischem Förderbedarf
- Im Alter von 3 Jahren bis zur Einschulung
- Für Kinder aus dem Landkreis Schaumburg
- Betreuungszeit 8:00 Uhr bis 14:00 Uhr
- Voraussetzung für die Aufnahme des Kindes ist ein Anspruch auf Eingliederungshilfe

Für die individuelle Entwicklungsbegleitung aller Kinder ist ein multiprofessionelles Team aus PädagogInnen, ErzieherInnen, HeilpädagogInnen, HeilerziehungspflegerInnen sowie zusätzliche Fachkräfte und TherapeutInnen verantwortlich.

